

SPORTIF D'ELITE DEFENSE

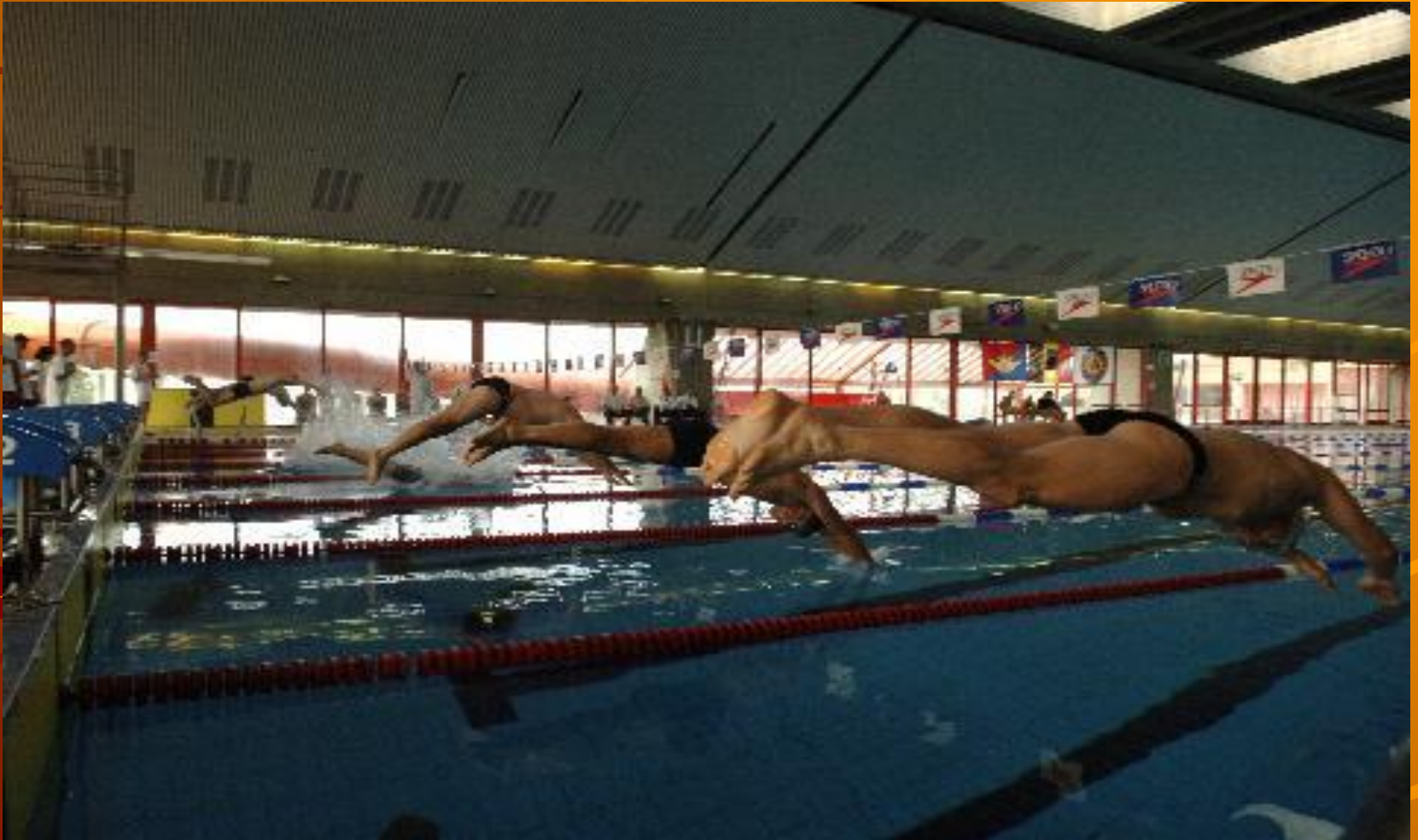
OUTIL DE COMMUNICATION



PLAN

- ◆ Introduction
- ◆ Sportif d'élite Défense = Ambassadeur
- ◆ Sportif d'élite Défense = Homme-sandwich
- ◆ Sportif d'élite Défense = Lien avec Nation
- ◆ Cas pratique
"En route vers Pékin 2008"
- ◆ Conclusions

INTRODUCTION



Sportif d'élite Défense (SED)

- ◆ **Sportif** avant d'être militaire
- ◆ Recrutement = CV sportif de qualité
- ◆ Formation militaire adaptée
- ◆ Evaluation annuelle
- ◆ Carrière sportive facilitée
- ◆ Post-carrière professionnelle assurée

Pourquoi ?

- ◆ Promotion du sport au sein de la Défense
- ◆ Soutien du sport belge
- ◆ Contribution à l'amélioration de l'**image** de la Défense et du **recrutement**



Image et recrutement = DG IPR



SED : Ambassadeur de la Défense



✦ Via les médias (internes et externes)

✦ Dans le milieu sportif

✦ Dans les casernes





SED : Homme - sandwich

- ◆ Défense = "Sponsor"
- ◆ Sportif = membre Défense



SED : Lien Défense / Nation



◆ Lors d'événements

◆ Lors des stages "Jeunesse-Défense"

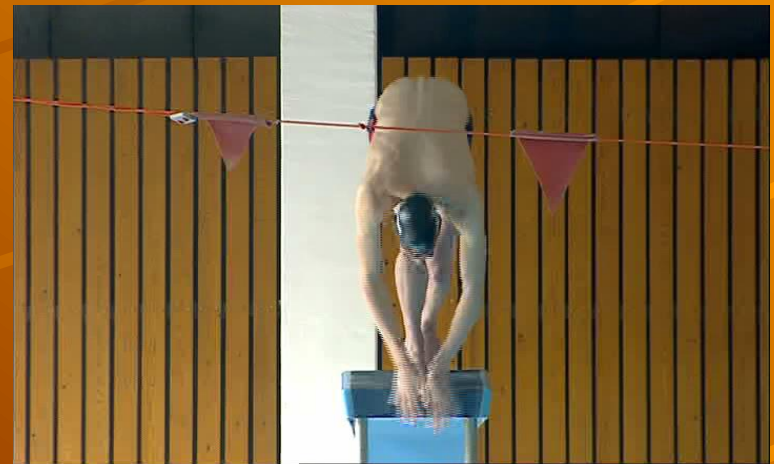
◆ Via Internet

“En route vers Pékin 2008”

Brian Ryckeman

22 ans

Natation



“En route vers Pékin 2008”

Kevin Rans

24 ans

Saut à la perche



“En route vers Pékin 2008”

Nathalie De Vos

24 ans

Demi-fond

Cross-country



“En route vers Pékin 2008”

Juin à décembre 2007

- ◆ Médiatisation permanente via moyens internes
- ◆ Démarche pro-active vers les médias sportifs
- ◆ Formation média pour les SED
- ◆ Utilisation des espaces média payants

“En route vers Pékin 2008”

- ◆ Participation active aux événements “Défense”
- ◆ Médiatisation active des Jeux mondiaux militaires
- ◆ Carte postale SED



“En route vers Pékin 2008”



“En route vers Pékin 2008”



“En route vers Pékin 2008”

Janvier à août 2008

- ◆ Continuité des actions entreprises
- ◆ Actions ponctuelles de rencontre avec les médias et/ou le public
- ◆ Médiatisation intense des trois “éléments” prioritaires
- ◆ Développement du site internet SED

“En route vers Pékin 2008”

Jeux Olympiques

- ◆ Départ officiel
- ◆ Suivi des prestations
- ◆ Médiatisation des résultats



“En route vers Pékin 2008”

Après les Jeux

- ◆ Suivi des Olympiens 2008 et des espoirs 2012



CONCLUSIONS

- ◆ SED : outil de communication
- ◆ Plan de communication nécessaire
- ◆ Sportif doit être vu comme militaire et ses compétitions comme des opérations militaires



◆ Obstacles :

- Volonté politique et/ou hiérarchique
- Manque de qualité des SED
- Absence d'effet sur la jeunesse et le recrutement
- Manque appui au sein de la Défense



Questions

